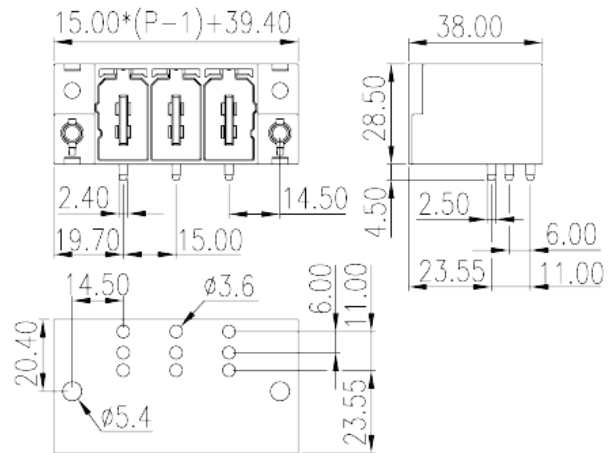
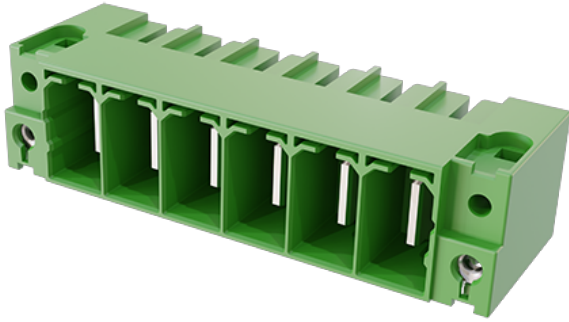


# ECH150RM-XXP

印刷电路板式接线端子 > 插拔式接线端子-插座

下载日期:2026-04-13



目录仅供参考，实际规格仍依照产品工程图面为准

## 产品介绍

Pitch :15.00mm, 600V, 115A

## 一般资讯

产品概述	PCB Connector- Socket, Wave soldering
产品类型	PCB Connector - Socket
产品间距 (mm)	15
产品颜色	Green (default)
固定方式	With threaded flange
焊接方式	Wave Soldering
产品长度 (mm)	15.00*(P-1)+39.4
产品宽度 (mm)	38
产品高度 (mm)	28.5
引脚尺寸 (厚度___ x 宽度___mm)	2.4x2.5
焊孔直径 (mm)	3.6
产品实际点数	02P~08P
产品层数	Single level
连接点数	2~8

## 材料信息

绝缘材料	PBT
绝缘材料组别	IIIa
阻燃等级·符合UL94	V0
绝缘阻抗	□500MΩ at DC 500V
导体材料	COPPER ALLOY
导体表面镀层	Ag PLATED

### 连接数据-IEC

额定电压 (V)	1000
额定电流 (A)	125
额定电压 (II/2)(V)	1000
额定电压 (III/2)(V)	1000
额定电压 (III/3)(V)	1000
额定冲击电压 (II/2)(KV)	8
额定冲击电压 (III/2)(KV)	8
额定冲击电压 (III/3)(KV)	8
法兰最大扭矩 (N.m)	0.6

### 连接数据-UL

额定电压 (UL/CUL标准B组)(V)	600
额定电流 (UL/CUL标准B组)(A)	115
额定电压 (UL/CUL标准C组)(V)	600
额定电流 (UL/CUL标准C组)(A)	115
额定电压 (UL/CUL标准D组)(V)	600
额定电流 (UL/CUL标准D组)(A)	5

### 环境与安全

手指防护	YES
最高工作温度 (°C)	120
最低工作温度 (°C)	-40

### UL认证参数

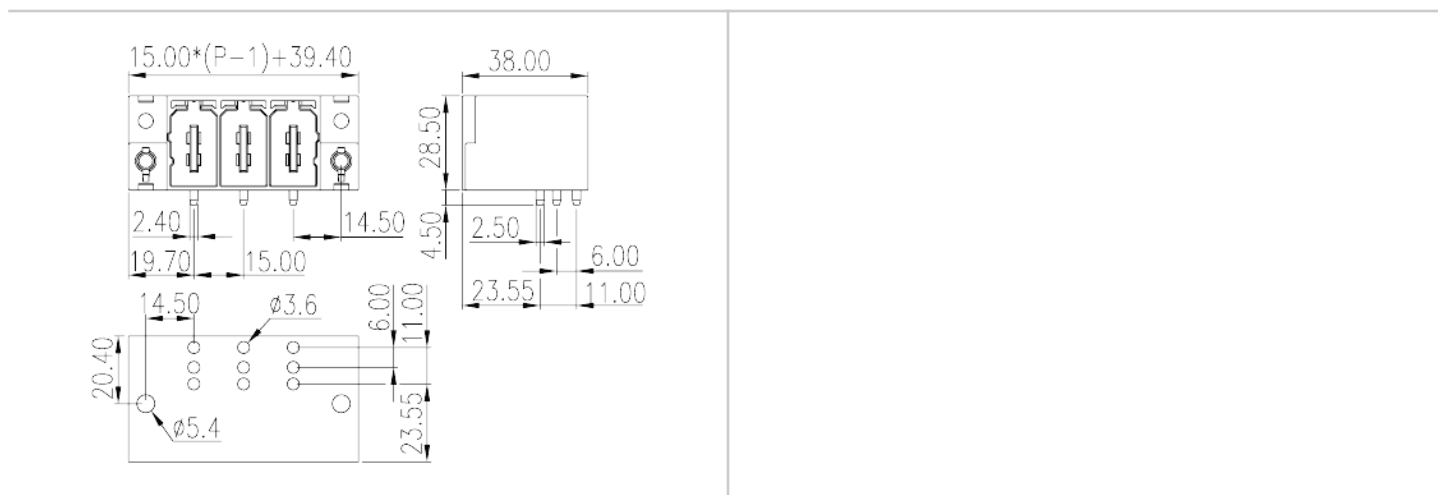
额定电压B组 (V)	600
额定电流B组 (A)	115
额定电压C组 (V)	600

额定电流C组 (A)	115
额定电压D组 (V)	600
额定电流D组 (A)	5

### CUL认证参数

额定电压B组 (V)	600
额定电流B组 (A)	115
额定电压C组 (V)	600
额定电流C组 (A)	115
额定电压D组 (V)	600
额定电流D组 (A)	5

### 图面



### 认证

