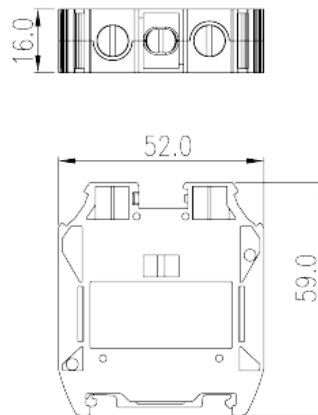
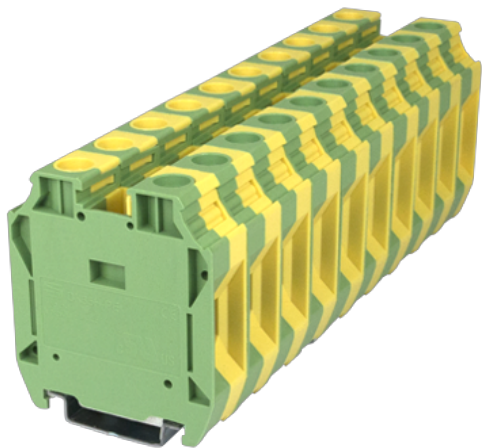


DK35H-PE

导轨端子 > 螺丝式

下载日期:2026-04-07版次:1.2



目录仅供参考，实际规格仍依照产品工程图面为准

产品介绍

M6, 600V, Yellow-Green (default)

一般资讯

产品概述	Grounding Terminal Block, Screw Connection
产品类型	Grounding Terminal Block
产品间距 (mm)	16
产品颜色	Yellow-Green (default)
接线方式	Screw Connection
固定方式	Rail mounting
产品长度 (mm)	52
产品宽度 (mm)	16
产品高度 (mm)	59
产品实际点数	□1P
产品层数	Single level
连接点数	2

材料信息

绝缘材料	PA
绝缘材料组别	I

阻燃等级·符合UL94	V0
绝缘阻抗	□500MΩ at DC 500V

连接数据-IEC

额定电压 (V)	1000
额定电压 (III/3)(V)	1000
额定冲击电压 (III/3)(KV)	8
最小硬质导线横截面积 (mm ²)	2.5
最大硬质导线横截面积 (mm ²)	35 (for copper rail) 25 (for steel rail)
最小柔性导线横截面积 (mm ²)	2.5
最大柔性导线横截面积 (mm ²)	35 (for copper rail) 25 (for steel rail)
柔性导线横截面积·最小管状裸端子 (mm ²)	2.5
柔性导线横截面积·最大管状裸端子 (mm ²)	35 (for copper rail) 25 (for steel rail)
柔性导线横截面积·最小管状预绝缘端子 (mm ²)	2.5
柔性导线横截面积·最大管状预绝缘端子 (mm ²)	35 (for copper rail) 25 (for steel rail)
具有相同截面积的二根最小硬质导线横截面积 (mm ²)	2.5
具有相同截面积的二根最大硬质导线横截面积 (mm ²)	16
具有相同截面积的二根最小柔性导线横截面积 (mm ²)	2.5
具有相同截面积的二根最大柔性导线横截面积 (mm ²)	10
具有相同截面积的二根柔性导线·最小管状裸端子 (mm ²)	2.5
具有相同截面积的二根柔性导线·最大管状裸端子 (mm ²)	10
具有相同截面积的二根柔性导线·最小双线管状预绝缘端子 (mm ²)	2.5
具有相同截面积的二根柔性导线·最大双线管状预绝缘端子 (mm ²)	10
螺纹规格	M6 (wire) M4 (rail)
一字螺丝刀规格 (刃厚_x刃宽_)(mm)	1.0x5.5
额定扭矩 (N.m)	3.5 (wire) 1.2 (rail)
剥线长度 (mm)	16~18
安装导轨	TS-35、TS-35/15
是否需要边盖	NO
是否接地	YES

连接数据-UL

额定电压 (UL/CUL标准B组)(V)	600
额定电压 (UL/CUL标准C组)(V)	600

最小硬质导线(AWG) · 符合UL/CUL	12
最大硬质导线(AWG) · 符合UL/CUL	1 (for copper rail) 2 (for steel rail)
最小多芯导线(AWG) · 符合UL/CUL	12
最大多芯导线(AWG) · 符合UL/CUL	1 (for copper rail) 2 (for steel rail)

环境与安全

手背防护	YES
手指防护	YES
最高工作温度 (°C)	120
最低工作温度 (°C)	-40

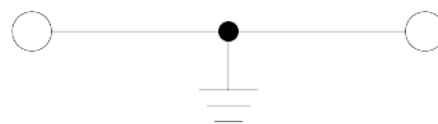
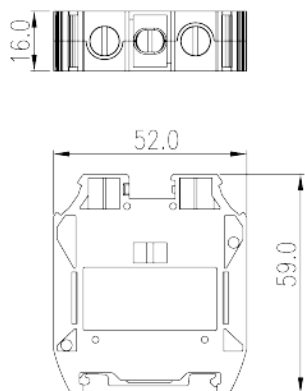
UL认证参数

线径范围B组 (AWG)	12~1 (for copper rail) 12~2 (for steel rail)
额定电压B组 (V)	600
线径范围C组 (AWG)	12~1 (for copper rail) 12~2 (for steel rail)
额定电压C组 (V)	600

CUL认证参数

线径范围B组 (AWG)	12~1 (for copper rail) 12~2 (for steel rail)
额定电压B组 (V)	600
线径范围C组 (AWG)	12~1 (for copper rail) 12~2 (for steel rail)
额定电压C组 (V)	600

图面



认证

