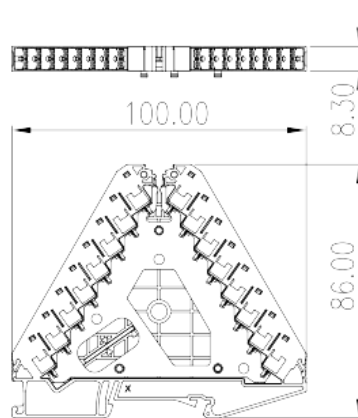
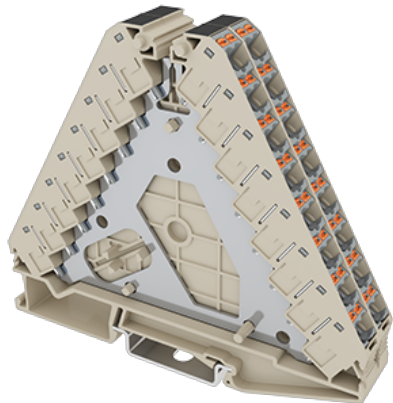


# DPD6-P002

导轨端子 > 直插式

下载日期:2025-06-21



目录仅供参考，实际规格仍依照产品工程图面为准

## 产品介绍

### 一般资讯

产品概述	Potential distributors Terminal Block, Push-in Design
产品类型	Potential distributors Terminal Block
产品颜色	Beige (default)
接线方式	Push-in Design
产品长度 (mm)	100
产品宽度 (mm)	8.3
产品高度 (mm)	86
产品层数	Eight level
连接点数	32

### 材料信息

绝缘材料	PA
绝缘材料组别	I
阻燃等级·符合UL94	V0
绝缘阻抗	□500MΩ at DC 500V

## 连接数据-IEC

额定电压 (V)	250
额定电流 (A)	17.5
额定电压 (III/3)(V)	250
额定冲击电压 (III/3)(KV)	4
最小硬质导线横截面积 (mm <sup>2</sup> )	0.14
最大硬质导线横截面积 (mm <sup>2</sup> )	2.5
最小柔性导线横截面积 (mm <sup>2</sup> )	0.14
最大柔性导线横截面积 (mm <sup>2</sup> )	2.5
柔性导线横截面积 · 最小管状裸端子 (mm <sup>2</sup> )	0.25
柔性导线横截面积 · 最大管状裸端子 (mm <sup>2</sup> )	1.5
柔性导线横截面积 · 最小管状预绝缘端子 (mm <sup>2</sup> )	0.25
柔性导线横截面积 · 最大管状预绝缘端子 (mm <sup>2</sup> )	1.5
安装导轨	TS-35

## UL认证参数

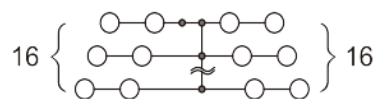
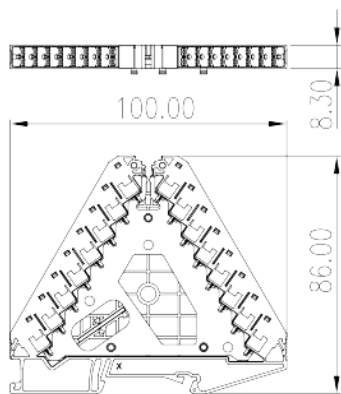
线径范围B组 (AWG)	26-14
额定电压B组 (V)	300
额定电流B组 (A)	15
线径范围D组 (AWG)	26-14
额定电压D组 (V)	300
额定电流D组 (A)	15

## CUL认证参数

线径范围B组 (AWG)	26-14
额定电压B组 (V)	300
额定电流B组 (A)	15
线径范围D组 (AWG)	26-14
额定电压D组 (V)	300
额定电流D组 (A)	15

## 图面

--	--



认证

