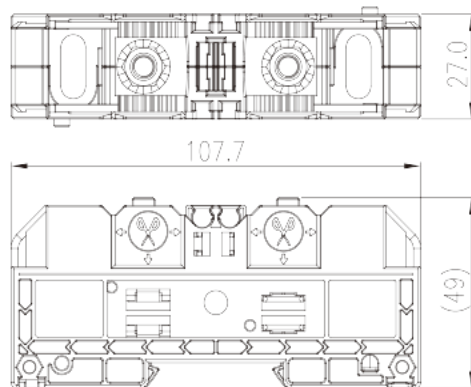
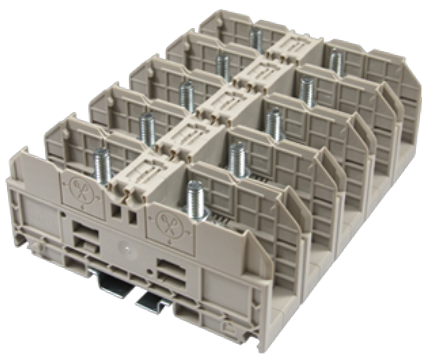


DKM25

导轨端子 > 螺柱固定式

下载日期:2026-04-08



目录仅供参考，实际规格仍依照产品工程图面为准

产品介绍

M6, 1500V, 100A, Beige (default)

一般资讯

| | |
|-----------|--|
| 产品概述 | Feed-through Single Level, Stud Connection |
| 产品类型 | Feed-through Single Level |
| 产品间距 (mm) | 27 |
| 产品颜色 | Refer to drawing |
| 接线方式 | Stud Connection |
| 产品长度 (mm) | 107.7 |
| 产品宽度 (mm) | 27 |
| 产品高度 (mm) | 49 |
| 产品层数 | Single level |
| 连接点数 | 2 |

材料信息

| | |
|---------------|-------------------|
| 绝缘材料 | PA |
| 绝缘材料组别 | I |
| 阻燃等级 · 符合UL94 | V0 |
| 绝缘阻抗 | □500MΩ at DC 500V |

连接数据-IEC

| | |
|-------------------------------|---|
| 额定电压 (V) | 1500 |
| 额定电流 (A) | 101 |
| 额定电压 (III/3)(V) | 1500 |
| 额定冲击电压 (III/3)(KV) | 8 |
| 最小硬质导线横截面积 (mm ²) | 2.5 |
| 最大硬质导线横截面积 (mm ²) | 25 |
| 最小柔性导线横截面积 (mm ²) | 2.5 |
| 最大柔性导线横截面积 (mm ²) | 25 |
| 螺纹规格 | M6 |
| 螺丝刀规格 | 10X6.3 |
| 额定扭矩 (N.m) | 3~6 |
| 建议最小扭矩 (N.m) | 3 |
| 建议最大扭矩 (N.m) | 6 |
| 剥线长度 (mm) | The stripping length depends on the specification provided by the cablelug manufacturer |
| 安装导轨 | TS-35 |
| 是否需要边盖 | NO |
| 是否接地 | NO |

连接数据-UL

| | |
|------------------------|---------------------------------------|
| 额定电压 (UL/CUL标准E组)(V) | 1500 |
| 额定电流 (UL/CUL标准E组)(A) | *Single Cable 85A / Double Cable 100A |
| 最小硬质导线(AWG) · 符合UL/CUL | 14 |
| 最大硬质导线(AWG) · 符合UL/CUL | 4 |
| 最小多芯导线(AWG) · 符合UL/CUL | 14 |
| 最大多芯导线(AWG) · 符合UL/CUL | 4 |

环境与安全

| | |
|-------------|-----|
| 手背防护 | NO |
| 手指防护 | NO |
| 最高工作温度 (°C) | 120 |
| 最低工作温度 (°C) | -40 |

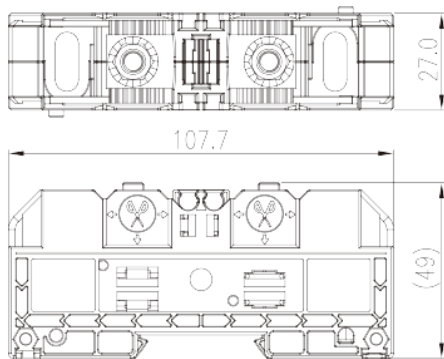
UL认证参数

| | |
|--------------|---------------------------------------|
| 线径范围E组 (AWG) | 14~4 |
| 额定电压E组 (V) | 1500 |
| 额定电流E级 (A) | *Single Cable 85A / Double Cable 100A |

CUL认证参数

| | |
|--------------|---------------------------------------|
| 线径范围E组 (AWG) | 14~4 |
| 额定电压E组 (V) | 1500 |
| 额定电流E组 (A) | *Single Cable 85A / Double Cable 100A |

图面



认证

