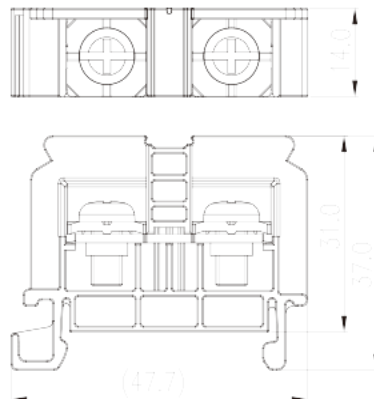
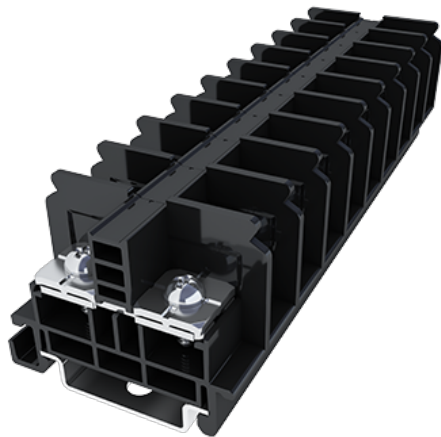


DKB60N

中继端子 > 轨道式

下载日期:2026-04-05



目录仅供参考，实际规格仍依照产品工程图面为准

产品介绍

M5, 600V, 60/90A

一般资讯

| | |
|-----------|--|
| 产品概述 | DIN Rail terminal blocks, Screw connection |
| 产品类型 | Rail mounting terminal blocks |
| 产品颜色 | Black (default) |
| 接线方式 | Screw connection |
| 固定方式 | Rail mounting |
| 产品长度 (mm) | 47.7 |
| 产品宽度 (mm) | 14 |
| 产品高度 (mm) | 37 |
| 产品层数 | Single level |
| 连接点数 | 2 |

材料信息

| | |
|---------------|--------------------|
| 绝缘材料 | PC |
| 绝缘材料组别 | IIIa |
| 阻燃等级 · 符合UL94 | V2 |
| 绝缘阻抗 | □1000MΩ at DC 500V |



| | |
|--------|--------------|
| 导体材料 | Copper Alloy |
| 导体表面镀层 | Tin PLATED |

连接数据-IEC

| | |
|---|--|
| 额定电压 (V) | 630 |
| 额定电流 (A) | 57/76 (with Fork Terminal) |
| 额定电压 (III/3)(V) | 630 |
| 额定冲击电压 (II/2)(KV) | 8 |
| 额定冲击电压 (III/2)(KV) | 8 |
| 额定冲击电压 (III/3)(KV) | 8 |
| 最小硬质导线横截面积 (mm ²) | 0.5 |
| 最大硬质导线横截面积 (mm ²) | 10 |
| 最小柔性导线横截面积 (mm ²) | 0.5 |
| 最大柔性导线横截面积 (mm ²) | 10 |
| 具有相同截面积的二根最大硬质导线横截面积 (mm ²) | 10 |
| 具有相同截面积的二根最大柔性导线横截面积 (mm ²) | 10 |
| 螺纹规格 | M5 |
| 螺丝刀规格 | PH2 |
| 额定扭矩 (N.m) | 2.0~2.4 |
| 建议最小扭矩 (N.m) | 2 |
| 建议最大扭矩 (N.m) | 2.4 |
| 剥线长度 (mm) | The stripping length depends on the specification provided by the cablelug manufacturer. |
| 安装导轨 | TS-35N、TS-35/15N |
| 是否需要边盖 | YES |
| 是否接地 | NO |

连接数据-UL

| | |
|------------------------|----------------------------|
| 额定电压 (UL/CUL标准B组)(V) | 600 |
| 额定电流 (UL/CUL标准B组)(A) | 50/60 (with Fork Terminal) |
| 额定电压 (UL/CUL标准C组)(V) | 600 |
| 额定电流 (UL/CUL标准C组)(A) | 50/60 (with Fork Terminal) |
| 额定电压 (UL/CUL标准D组)(V) | 600 |
| 额定电流 (UL/CUL标准D组)(A) | 0/60 (with Fork Terminal) |
| 最小硬质导线(AWG) · 符合UL/CUL | 20 |

| | |
|------------------------|----|
| 最大硬质导线(AWG) · 符合UL/CUL | 6 |
| 最小多芯导线(AWG) · 符合UL/CUL | 20 |
| 最大多芯导线(AWG) · 符合UL/CUL | 6 |

环境与安全

| | |
|-------------|-----|
| 手背防护 | YES |
| 手指防护 | NO |
| 最高工作温度 (°C) | 125 |
| 最低工作温度 (°C) | -40 |

UL认证参数

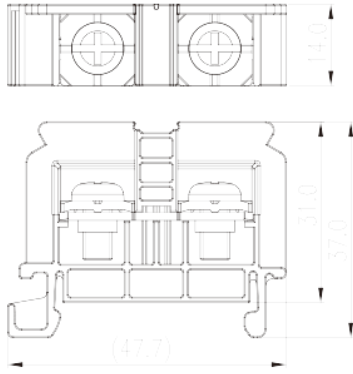
| | |
|--------------|-----------------|
| 线径范围B组 (AWG) | 20-6/(2)20-(2)8 |
| 额定电压B组 (V) | 600 |
| 额定电流B组 (A) | 60/90 |
| 线径范围C组 (AWG) | 20-6/(2)20-(2)8 |
| 额定电压C组 (V) | 600 |
| 额定电流C组 (A) | 60/90 |
| 线径范围D组 (AWG) | 20-6/(2)20-(2)8 |
| 额定电压D组 (V) | 600 |
| 额定电流D组 (A) | 5 |

CUL认证参数

| | |
|--------------|-----------------|
| 线径范围B组 (AWG) | 20-6/(2)20-(2)8 |
| 额定电压B组 (V) | 600 |
| 额定电流B组 (A) | 60/90 |
| 线径范围C组 (AWG) | 20-6/(2)20-(2)8 |
| 额定电压C组 (V) | 600 |
| 额定电流C组 (A) | 60/90 |
| 线径范围D组 (AWG) | 20-6/(2)20-(2)8 |
| 额定电压D组 (V) | 600 |
| 额定电流D组 (A) | 5 |

图面

| | |
|--|--|
| | |
|--|--|



认证

