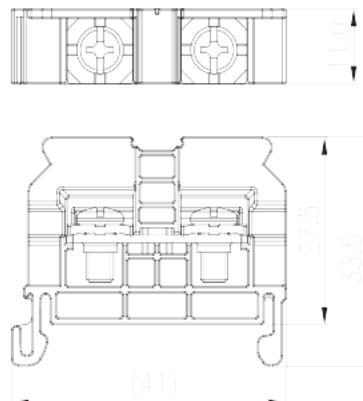
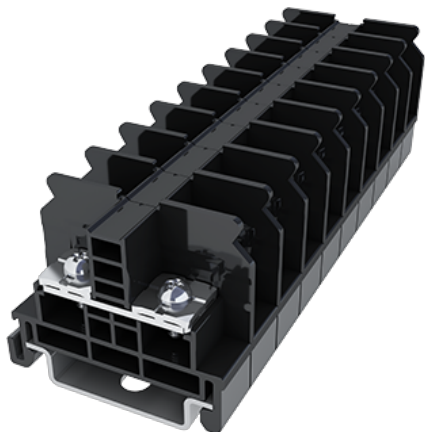


# DKB40N

中继端子 > 轨道式

下载日期:2026-04-05



目录仅供参考，实际规格仍依照产品工程图面为准

## 产品介绍

M4, 600V, 40/60A

## 一般资讯

|           |  |
|-----------|--|
| 产品概述      | DIN Rail terminal blocks, Screw connection |
| 产品类型      | Rail mounting terminal blocks              |
| 产品颜色      | Black (default)                            |
| 接线方式      | Screw connection                           |
| 固定方式      | Rail mounting                              |
| 产品长度 (mm) | 41   |
| 产品宽度 (mm) | 11   |
| 产品高度 (mm) | 33.5                                       |
| 产品层数      | Single level                               |
| 连接点数      | 2  |

## 材料信息

|               |                    |
|---------------|--------------------|
| 绝缘材料          | PC                 |
| 绝缘材料组别        | IIIa               |
| 阻燃等级 · 符合UL94 | V2                 |
| 绝缘阻抗          | □1000MΩ at DC 500V |

|        |              |
|--------|--------------|
| 导体材料   | Copper Alloy |
| 导体表面镀层 | Tin PLATED   |

### 连接数据-IEC

|   |   |
|---|---|
| 额定电压 (V)                                | 630   |
| 额定电流 (A)                                | 41  |
| 额定电压 (III/3)(V)                         | 630   |
| 额定冲击电压 (II/2)(KV)                       | 8   |
| 额定冲击电压 (III/2)(KV)                      | 8   |
| 额定冲击电压 (III/3)(KV)                      | 8   |
| 最小硬质导线横截面积 (mm <sup>2</sup> )           | 0.34  |
| 最大硬质导线横截面积 (mm <sup>2</sup> )           | 6   |
| 最小柔性导线横截面积 (mm <sup>2</sup> )           | 0.34  |
| 最大柔性导线横截面积 (mm <sup>2</sup> )           | 6   |
| 具有相同截面积的二根最大硬质导线横截面积 (mm <sup>2</sup> ) | 6   |
| 具有相同截面积的二根最大柔性导线横截面积 (mm <sup>2</sup> ) | 6   |
| 螺纹规格                                    | M4  |
| 螺丝刀规格                                   | PH2   |
| 额定扭矩 (N.m)                              | 1.2~1.5   |
| 建议最小扭矩 (N.m)                            | 1.2   |
| 建议最大扭矩 (N.m)                            | 1.5   |
| 剥线长度 (mm)                               | 13~14 The stripping length depends on the specification provided by the cable lug manufacturer. |
| 安装导轨                                    | TS-35N、TS-35/15N  |
| 是否需要边盖                                  | YES   |
| 是否接地                                    | NO  |

### 连接数据-UL

|                        |     |
|------------------------|-----|
| 额定电压 (UL/CUL标准B组)(V)   | 600 |
| 额定电流 (UL/CUL标准B组)(A)   | 40  |
| 额定电压 (UL/CUL标准C组)(V)   | 600 |
| 额定电流 (UL/CUL标准C组)(A)   | 40  |
| 最小硬质导线(AWG) · 符合UL/CUL | 22  |
| 最大硬质导线(AWG) · 符合UL/CUL | 8   |
| 最小多芯导线(AWG) · 符合UL/CUL | 22  |

最大多芯导线(AWG) · 符合UL/CUL

8

## 环境与安全

|             |     |
|-------------|-----|
| 手背防护        | YES |
| 手指防护        | NO  |
| 最高工作温度 (°C) | 125 |
| 最低工作温度 (°C) | -40 |

## UL认证参数

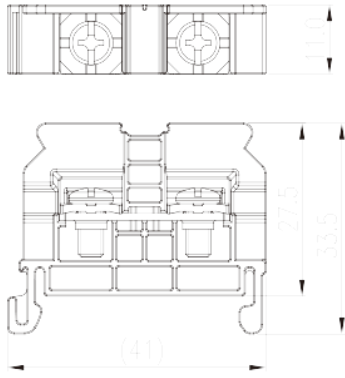
|              |                  |
|--------------|------------------|
| 线径范围B组 (AWG) | 22-8/(2)22-(2)10 |
| 额定电压B组 (V)   | 600              |
| 额定电流B组 (A)   | 40/60            |
| 线径范围C组 (AWG) | 22-8/(2)22-(2)10 |
| 额定电压C组 (V)   | 600              |
| 额定电流C组 (A)   | 40/60            |
| 线径范围D组 (AWG) | 22-8/(2)22-(2)10 |
| 额定电压D组 (V)   | 600              |
| 额定电流D组 (A)   | 5                |

## CUL认证参数

|              |                  |
|--------------|------------------|
| 线径范围B组 (AWG) | 22-8/(2)22-(2)10 |
| 额定电压B组 (V)   | 600              |
| 额定电流B组 (A)   | 40/60            |
| 线径范围C组 (AWG) | 22-8/(2)22-(2)10 |
| 额定电压C组 (V)   | 600              |
| 额定电流C组 (A)   | 40/60            |
| 线径范围D组 (AWG) | 22-8/(2)22-(2)10 |
| 额定电压D组 (V)   | 600              |
| 额定电流D组 (A)   | 5                |

## 图面

|  |  |
|--|--|
|  |  |
|--|--|



认证

