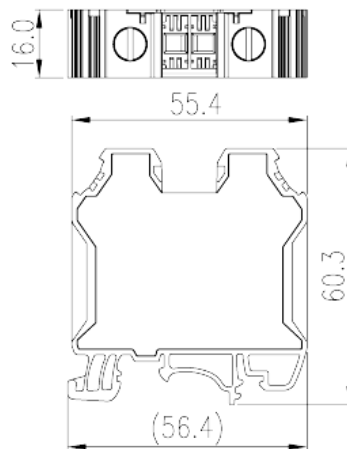
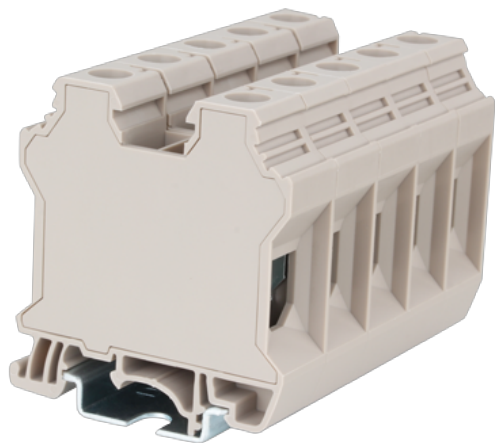


# DK35N

导轨端子 > 螺丝式

下载日期:2026-04-05版次:1.2



目录仅供参考，实际规格仍依照产品工程图面为准

## 产品介绍

M6, 600V, 150A, Beige (default)

## 一般资讯

产品概述	Single Level Feed-through Terminal Block, Screw Connection
产品类型	Single Level Feed-through Terminal Block,
产品颜色	Beige (default)
接线方式	Screw connection
固定方式	Rail mounting
产品长度 (mm)	56.4
产品宽度 (mm)	16
产品高度 (mm)	60.3
产品实际点数	□1P
产品层数	Single level
连接点数	2

## 材料信息

绝缘材料	PA
绝缘材料组别	I

阻燃等级·符合UL94	V0
绝缘阻抗	□500MΩ at DC 500V

## 连接数据-IEC

额定电压 (V)	1000
额定电流 (A)	125
额定电压 (III/3)(V)	1000
额定冲击电压 (III/3)(KV)	8
最小硬质导线横截面积 (mm <sup>2</sup> )	1.5
最大硬质导线横截面积 (mm <sup>2</sup> )	50
最小柔性导线横截面积 (mm <sup>2</sup> )	1.5
最大柔性导线横截面积 (mm <sup>2</sup> )	35
柔性导线横截面积·最小管状裸端子 (mm <sup>2</sup> )	1.5
柔性导线横截面积·最大管状裸端子 (mm <sup>2</sup> )	35
柔性导线横截面积·最小管状预绝缘端子 (mm <sup>2</sup> )	1.5
柔性导线横截面积·最大管状预绝缘端子 (mm <sup>2</sup> )	35
具有相同截面积的二根最小硬质导线横截面积 (mm <sup>2</sup> )	1.5
具有相同截面积的二根最大硬质导线横截面积 (mm <sup>2</sup> )	16
具有相同截面积的二根最小柔性导线横截面积 (mm <sup>2</sup> )	1.5
具有相同截面积的二根最大柔性导线横截面积 (mm <sup>2</sup> )	10
具有相同截面积的二根柔性导线·最小管状裸端子 (mm <sup>2</sup> )	1.5
具有相同截面积的二根柔性导线·最大管状裸端子 (mm <sup>2</sup> )	10
具有相同截面积的二根柔性导线·最小双线管状预绝缘端子 (mm <sup>2</sup> )	1.5
具有相同截面积的二根柔性导线·最大双线管状预绝缘端子 (mm <sup>2</sup> )	10
螺纹规格	M6
一字螺丝刀规格 (刃厚_x刃宽_)(mm)	1.0x5.5
螺丝刀规格	PH3
额定扭矩 (N.m)	3.5~6.9
建议最小扭矩 (N.m)	3.5
建议最大扭矩 (N.m)	6.9
剥线长度 (mm)	14~16
安装导轨	TS-35、TS-35/15
是否需要边盖	NO

是否接地	NO
------	----

## 连接数据-UL

额定电压 (UL/CUL标准B组)(V)	600
额定电流 (UL/CUL标准B组)(A)	150
额定电压 (UL/CUL标准C组)(V)	600
额定电流 (UL/CUL标准C组)(A)	150
最小硬质导线(AWG) · 符合UL/CUL	12
最大硬质导线(AWG) · 符合UL/CUL	1/0
最小多芯导线(AWG) · 符合UL/CUL	12
最大多芯导线(AWG) · 符合UL/CUL	1/0

## 环境与安全

手背防护	YES
手指防护	NO
最高工作温度 (°C)	120
最低工作温度 (°C)	-40

## UL认证参数

线径范围B组 (AWG)	12~1/0
额定电压B组 (V)	600
额定电流B组 (A)	150
线径范围C组 (AWG)	12~1/0
额定电压C组 (V)	600
额定电流C组 (A)	150

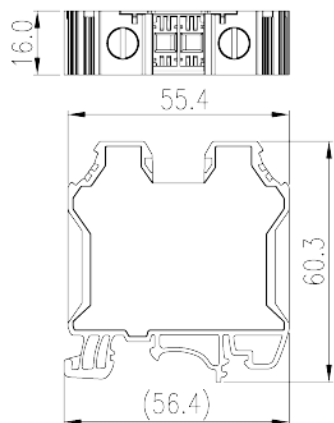
## CUL认证参数

线径范围B组 (AWG)	12~1/0
额定电压B组 (V)	600
额定电流B组 (A)	150
线径范围C组 (AWG)	12~1/0
额定电压C组 (V)	600
额定电流C组 (A)	150

## VDE认证参数

线径范围 (mm <sup>2</sup> )	1.5~35
额定电压 (V)	1000
额定电流 (A)	125

图面



认证

